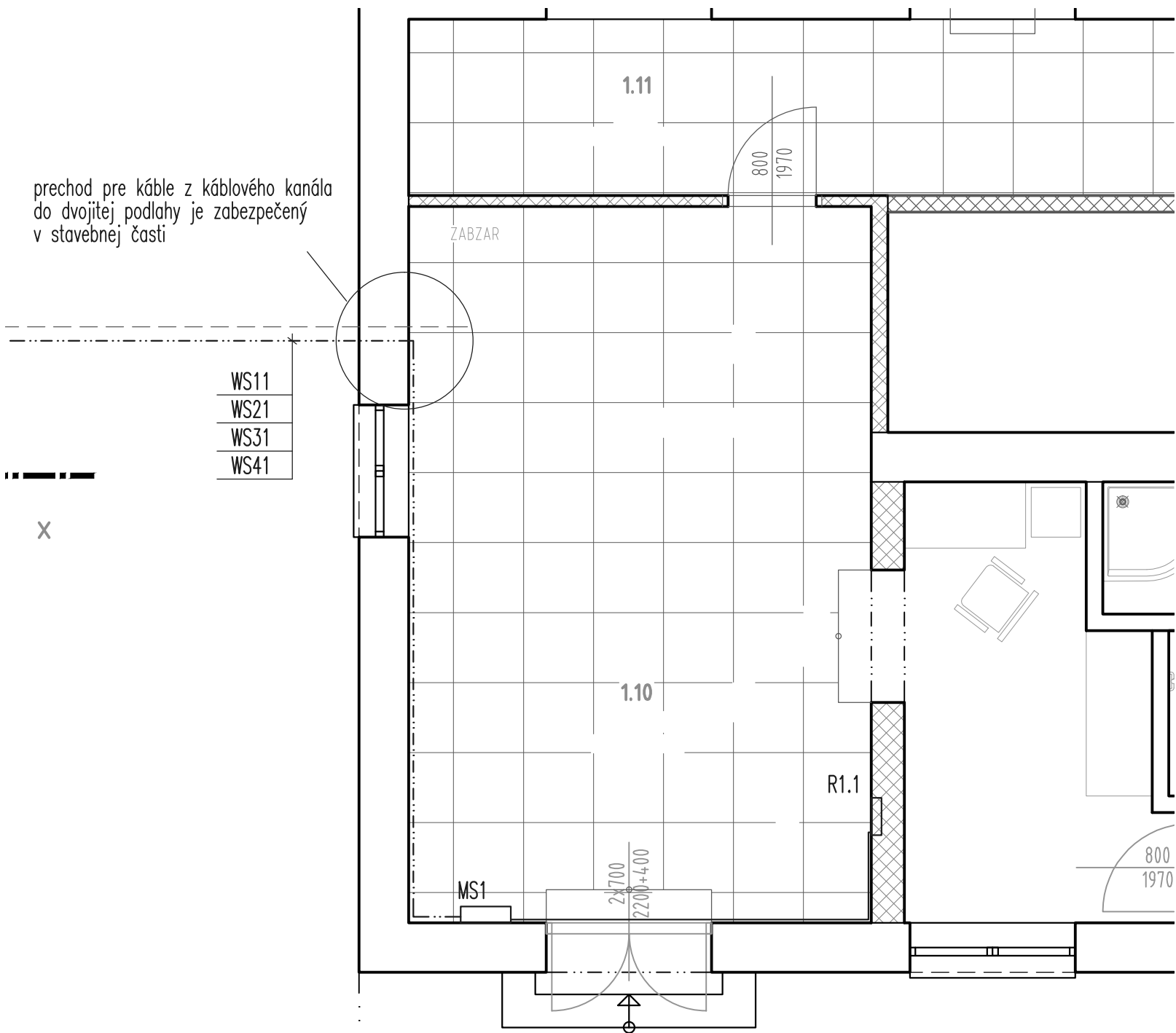


LEGENDA MIESTNOSTÍ - 1.NP (výrez)

Č.M.	NÁZOV MIESTNOSTI	PLOCHA
1.10	DOPRAVNÁ KANCELÁRIA	36,30



Rozvodný systém: 3PEN str. 50Hz, 230/400V, TN-C
(silové okruhy)
2 = 24V/SELV
(riadiace obvody)

Ochrana pred zásahom elektrickým prúdom podľa STN 33 2000-4-41.
Ochranné opatrenie: samočinné odpojenie napájania

- základná ochrana: základná izolácia živých častí
zábrany alebo kryty
- ochrana pri poruche: ochranné uzemnenie a ochranné pospájanie
samočinné odpojenie pri poruche
dvojité alebo zosilnená izolácia
malé napätie SELV, PELV

LEGENDA:

- R1.1 jestvujúci nn rozvádzač
MS1 ovládací panel s dotykovou obrazovkou
- — — — — káblová trasa, napájací kábel
- - - - - káblová trasa, ovládacie káble

POZNÁMKA:

- ovládací panel MS1 sa umiestni namiesto súčasného ovládacieho rozvádzača
- hlavná trasa káblov bude v zdvojenej podlahe
- MS1 sa napojí z rezervného vývodu 11 v R1.1
- MS1 sa vybaví SW, ktorý zabezpečí ovládanie EOv a VO aj z CRD

Zodpovedný projektant stavby:	Ing. Jozef Valo		 Trnavská cesta 27, 831 04 BRATISLAVA		
Zodpovedný projektant objektu:	Ing. Ivana Goláňová				
Navrhol - vypracoval:	Ing. Ivana Goláňová				
Kontroloval:	Ivan Báb				
Kraj:	Nitriansky	Okres:	Levice	Generálny riaditeľ: Ing. Slavomír PODMANICKÝ	
Investor - stavebník:	Železnice Slovenskej republiky, Bratislava Klemensova 8 813 61 Bratislava			Stupeň - účel: DSPRS	
Stavba:	ŽST Levice, OV + SZZ Projektová dokumentácia			Zákazkové číslo: 1708	
Objekt (súbor): SO 07 Úprava vonkajšieho osvetlenia stanice				Archívne číslo:	
				Dátum: 12/2017	
				Počet A4: 2	
Názov prílohy:	Dopravná kancelária			Mierka: 1:50	
				Časť: E.7	Súprava:
				Príloha: 17	